

## Einfamilienhaus S. Schinznach-Dorf / AG

**Auftraggeber:**  
Familie H. und R. S.

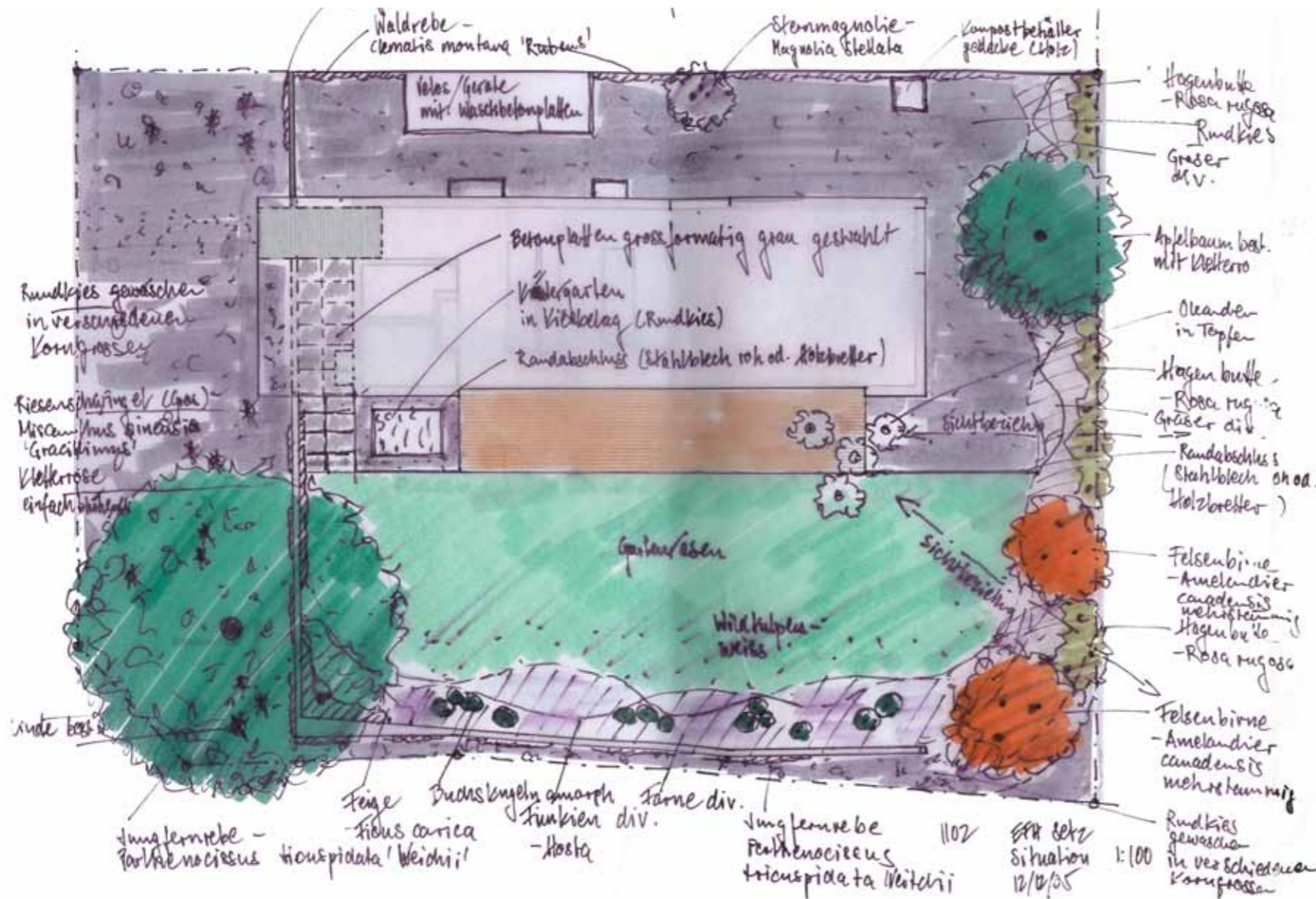
**Bearbeitung:**  
seit 2005

**Leistungen:**

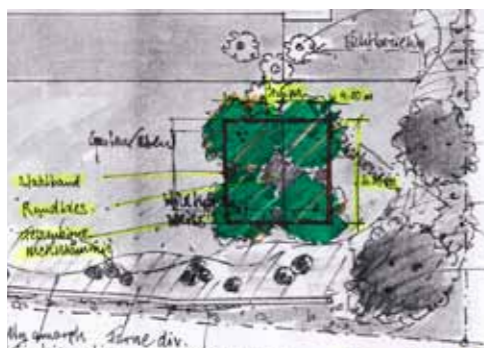
- Gestalterische Beratung für den Garten des Einfamilienhauses

**Konzept:**  
Die Lage und Masse des Grundstückes, das mit seiner Längsseite an einer Stasse liegt, sowie die moderne Architektur des Wohnhauses erforderten ein individuelles Gestaltungskonzept für des Garten. Durch eine übermannshohe Mauer, die von Kletterpflanzen begrünt wird, wurde Privatsphäre entwickelt und durch die Holzterrasse am Haus ein schlichter, aber gemütlicher Freiraum geschaffen.

Die hochwertige Umsetzung mit Stahlblechen als Randabschluss der Beete, grossformatige Betonplatten und Kiesflächen verleiht ein edles Erscheinungsbild. Das pflegeleichte, farblich zurückhaltende Pflanzkonzept mit Kletter- und Zwiebelpflanzen, wenigen Kübelpflanzen am Haus und Gehölzen mit schönen Frühjahrs- und Herbstaspekten setzt die moderne und fortschrittliche Gestaltung der Architektur im Garten weiter fort. 2007 wurde ein zusätzlicher Sitzplatz in die Rasenfläche integriert.



Entwurf, SKK 2005



2007 wurde ein zusätzlicher Sitzplatz integriert



Das geradlinige, introvertierte Konzept passt zur Architektur des Hauses



Der neue Sitzplatz wird beschirmt von Felsenbirnen